

# «Nun sehe ich doch klar...»

POA Youth:  
Eigene Stärken  
erkennen, Perspektiven  
für die Berufsfindung  
erschliessen.

**w<sup>e</sup>care**

Arbeitsintegration

w-care.ch

Wisli ist mehr:

...welcher  
Beruf für  
mich der  
richtige ist.»»

Detaillierte  
Auskünfte erhalten Sie  
unter der kostenlosen  
Nummer 0800 411 111.  
Bis bald!

# Kurz:

## **Ergreifen Sie den Beruf, der Ihnen liegt**

### **Eigene Stärken erkennen:**

Im Programm POA Youth erkennen Sie Ihre Stärken und welche Tätigkeiten Ihnen besonders liegen.

### **Möglichkeiten wahrnehmen:**

Sie erfahren, welche Möglichkeiten Ihnen für eine berufliche Ausbildung offenstehen.

### **Selbstvertrauen stärken:**

Sie werden sorgfältig an Ihre künftige berufliche Tätigkeit herangeführt.

### **Unterstützung erhalten:**

Sie werden von qualifizierten Fachpersonen auf Ihrem Weg begleitet.

**Unter [www.w-care.ch](http://www.w-care.ch) finden Sie weitere Erklärungen und praktische Hinweise zum Programm POA Youth.**



# Über:



## **Das erwartet Sie bei POA Youth**

- Wünsche und Interessen bewusst machen
- Kompetenzen und Stärken erkennen
- Fähigkeiten erweitern
- Berufliche Möglichkeiten erarbeiten
- Einblicke in die Arbeitswelt erhalten
- Individuell begleitet und unterstützt werden

## **Dauer und Umfang**

- Drei Monate, fünf Tage pro Woche

## **Neues entdecken und ausprobieren mit POA Youth**

**Digitale Projekte:** z. B. Website gestalten, Blog einrichten, Bewerbungsvideo drehen – eigene Ideen sind willkommen.

**Kreatives Arbeiten:** Experimentieren mit Farben, Formen und Materialien, nach Plan oder der Fantasie folgend.

**Entdecken:** Arbeitsluft schnuppern.

**Entspannung:** Um neue Energie zu tanken.

**Sport:** Macht einfach Spass und hebt die Stimmung.

**Gemeinsam kochen, gemeinsam essen:** Zweimal in der Woche.

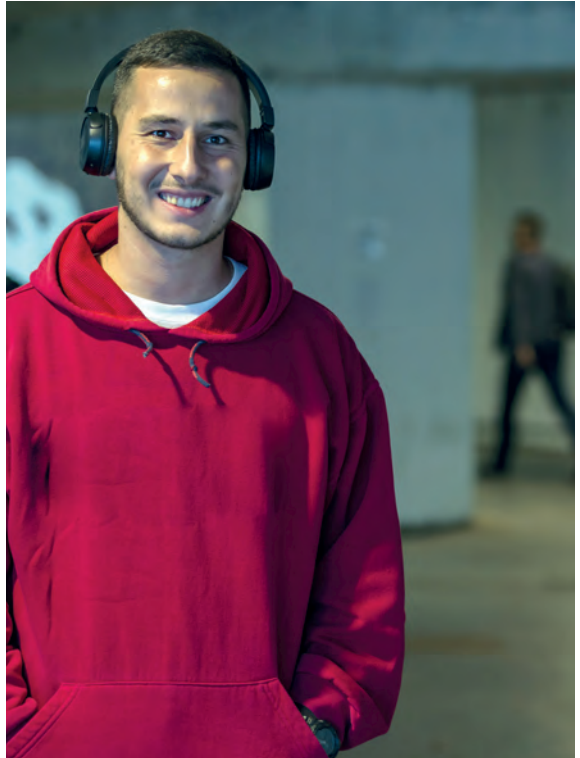
**Gemeinsam unterwegs:** Die Gruppe entscheidet, was gemacht wird.

## Mit POA Youth den nächsten Schritt zur passenden Lehre machen!

Sind Sie zwischen 17 und 26 Jahre alt und betreffend der Berufswahl noch unentschlossen? Fühlen Sie sich unsicher, welcher Beruf zu Ihnen, Ihren Fähigkeiten und Interessen passt? Oder welche Ausbildungsform für Sie die richtige ist?

Mit POA Youth verschaffen Sie sich ein klareres Bild über Ihre Stärken, Ihre Belastbarkeit und die dazu passenden Ausbildungswege. Dabei werden Sie unterstützend betreut und, Ihren Bedürfnissen folgend, kompetent beraten.

*Klarheit schaffen, Gewissheit erlangen, neue Perspektiven finden.*



*Fit für die Ausbildung dank unterstützender Begleitung.*



## Mehr erfahren

Die Inhalte und die Ziele des Programms POA Youth erklären wir Ihnen gerne im persönlichen Gespräch. Kontaktieren Sie uns und vereinbaren Sie mit uns einen unverbindlichen Termin.

### **We-Care Winterthur**

We-Care Arbeitsintegration

#### **Postanschrift:**

Neuwiesenstrasse 20  
8400 Winterthur  
Tel. 0800 411 111  
info@w-care.ch  
w-care.ch

#### **Durchführungsort:**

Unterer Graben 1  
8400 Winterthur

# w<sup>e</sup>care

Arbeitsintegration

## Stiftung Wisli – vorwärts Richtung Zuversicht

Gesund werden, sein Leben in die eigenen Hände nehmen und seinen Platz in der Arbeitswelt wiederfinden: Die Mitarbeitenden der Stiftung Wisli begleiten Menschen mit einer psychischen Beeinträchtigung individuell auf ihrem Weg der Re-Integration. Professionell und menschlich zugleich unterstützen sie die Teilnehmerinnen und Teilnehmer mit unserem durchgängigen Angebot. Ganz im Sinne von Recovery begleiten sie die ihnen anvertrauten Menschen auf ihrem persönlichen Weg. Sie unterstützen sie beim Entdecken ihrer eigenen Stärken und Möglichkeiten und beim Erreichen ihrer Wünsche und Ziele. Im Zentrum stehen dabei Vorwärtsgehen, Zuversicht und Optimismus auf eine vielfältige Zukunft.